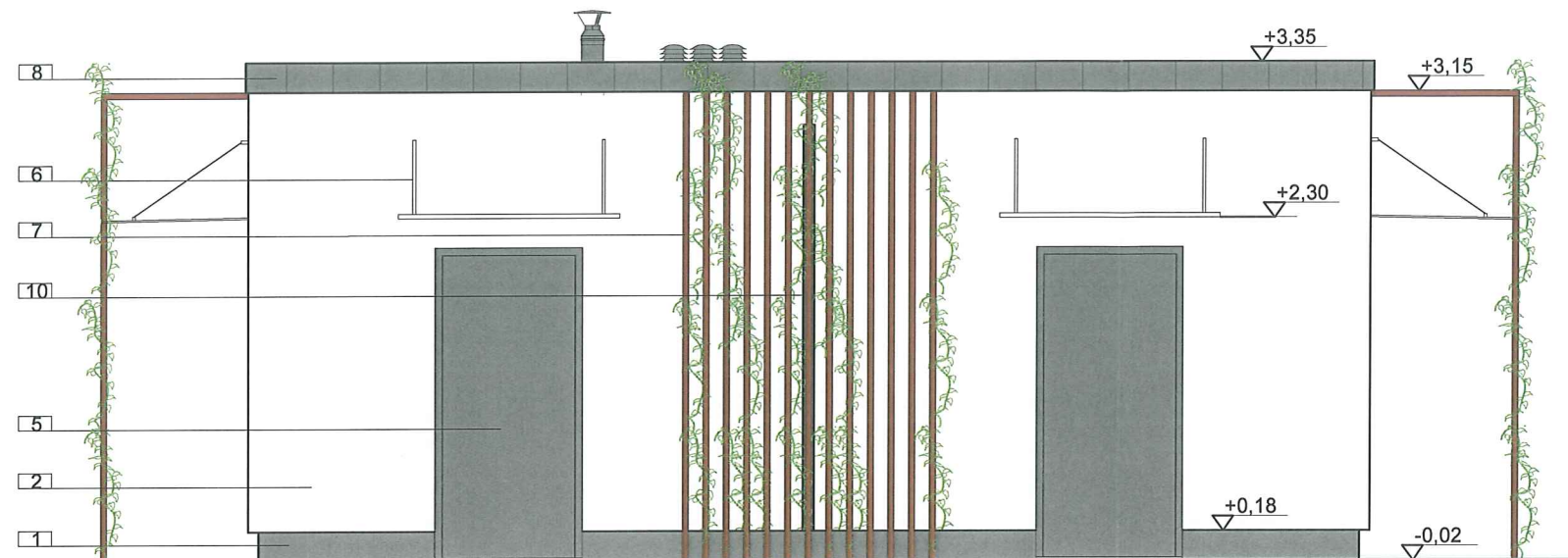
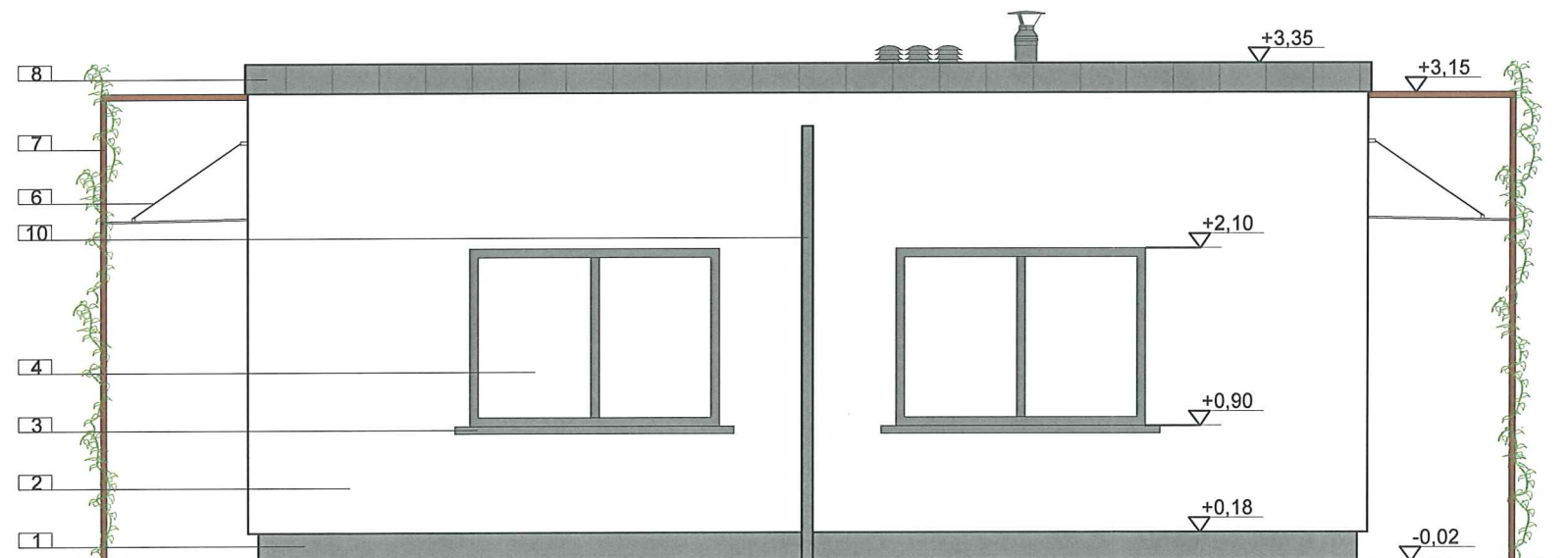




ELEWACJA WSCHODNIA



ELEWACJA ZACHODNIA



- 1 Tynk silikatowy w kolorze janoszarym RAL 9016
- 2 Tynk silikatowy w kolorze grafitowym RAL 7016
- 3 Parapet zewnętrzny, obróbka blacharska, w kolorze grafitowym (jak stolarka okienna)
- 4 Stolarka okienna aluminiowa w kolorze grafitowym RAL 9016
- 5 Stolarka drzwiowa aluminiowa w kolorze grafitowym RAL 9016
- 6 Daszek szklany nad wejściem
- 7 Pergola drewniana na pnącza
- 8 Obróbka blacharska atyki, kolor grafitowy
- 9 Deska elewacyjna włóknocementowa (drewnopodobna) w kolorze brązowym
- 10 Rura spustowa średnica 10cm blacha tytan-cynk o grubości 0,7mm, w kolorze grafitowym RAL 9016

		Aforma studio PRACOWNIA PROJEKTOWA Aneta Grzeszczyk				Aforma studio Pracownia Projektowa Aneta Grzeszczyk 59-700 Bolesławiec, ul. Zabórze 166a: tel. 511 297 708, 505 865 404 aformastudio@gmail.com, www.aformastudio.pl			
		PROJEKT BUDOWLANY							
TEMAT		"Budowa boiska sportowego w miejscowości Piotrkowiczki"							
LOKALIZACJA		Piotrkowiczki, ul. Akacjowa działki nr 345 i 415; obręb 0009 Piotrkowiczki Jednostka ewidencyjna 022004_2 Wisznia Mała							
INWESTOR		Gmina Wisznia Mała ul. Wrocławska 9 55-114 Wisznia Mała							
TYTUŁ RYSUNKU		Budynek szatniowo-sanitarny - elewacja wschodnia i zachodnia							
Funkcja		Imię i Nazwisko				Nr upr.		Podpis	
BRANŻA ARCHITEKTONICZNA									
Projektant		mgr inż. arch. Aneta Grzeszczyk				43/DSOKK/2014			
Sprawdzający		mgr inż. arch. Dariusz Fulek				1223/83			
Asystent		mgr inż. arch. Katarzyna Mirosław				-			
Skala		Data		Faza		Branża		Nr rys.	
1:50		11.2016r.		PB		architektura		A4	